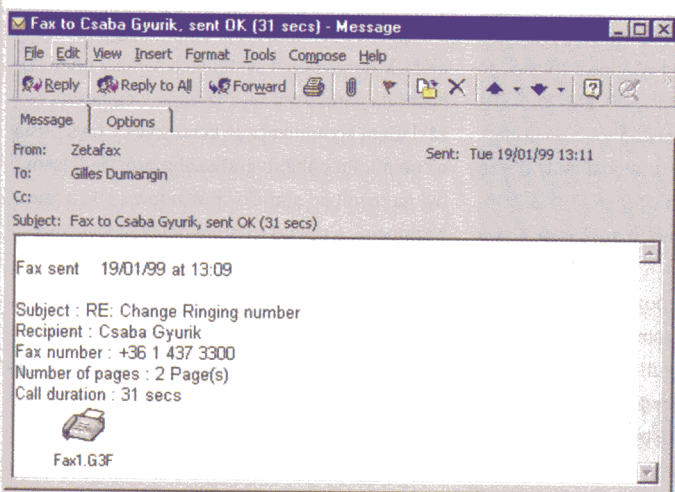
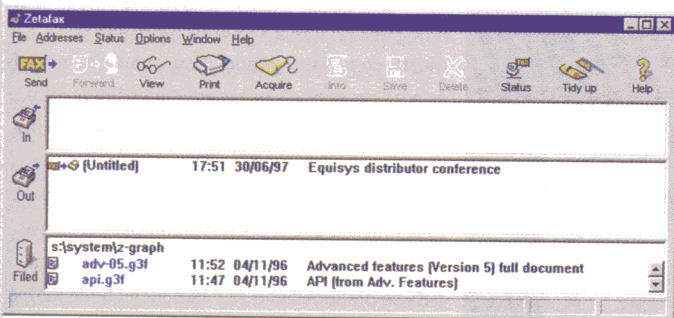


S podporou Zetafaxu můžete s faxy pracovat obdobně jako s elektronickou poštou.



Detailní box s informacemi o poslaném faxu.



Díky detailním náhledům máte nad správou faxů dokonalý přehled.

→ s nimi nakládá jako s běžnou e-mailovou poštou. Uživatelé připojení k systémům, jako je například Microsoft Exchange a Lotus Notes, tedy mohou snadno přijímat a rozesílat dokumenty ve společném rozhraní. Pokud je e-mail s přílohou ve formátech Microsoft Word nebo Microsoft Excel odeslán jako fax, jsou tyto přílohy automaticky převáděny a tištěny společně se zprávou. E-mailová brána Zetafaxu podporuje SMTP/POP3 a internetové e-mail protokoly.

K Zetafaxu existuje také přídavek API (Application Programmers Interface), umožňující automatické odesílání faxů z jiných aplikací s podporou DDE.